



## Flagship-Bau als zentraler Anker für die Region

Die älteste Genossenschaft in Wartberg wurde vor 131 Jahren gegründet – nun ist Wartberg Standort des neuen „Aist Business Centers“. Die Raiffeisenbank Aist vereint mit dem Neubau der Hauptanstalt am Verkehrsknotenpunkt B124 – wo sich die Straßen aus Wartberg, Hagenberg, Pregarten, Gutau, Kefermarkt, St. Leonhard sowie Tragwein und Bad Zell begegnen – alle neun Standorte an einem zentralen, zusätzlichen Flagship-Bau. Die Raiffeisenbank Aist bietet ihre Services auch weiterhin in allen neun Gemeinden an. Im Neubau befinden sich ein Privatkundenbetreuer-Team, das Firmenkundenbetreuer-Team, die Kreditgestion und das -controlling, die Buchhaltung, Innenrevision und weitere interne Abteilungen sowie das Service- und Assistententeam. Durch den dynamisch, modernen Bau, gelingt es dem „Aist Business Center“ einen architektonischen Ankerpunkt in der Region zu setzen, welches sich in die Umgebung dezent einschmiegt und in der selben Zeit eine bewusste Stärke und Stabilität ausstrahlt. Nähe zur Region, Stabilität und Stärke sind Werte, die erfolgreich von Raiffeisen Aist durch den Neubau vermittelt werden.



Die moderne Bank ist Treffpunkt und Raum für Begegnungen und Möglichkeit für die flexible Abwicklung von Bankgeschäften vor Ort. Regionale Präsenz kombiniert mit digitaler Kompetenz – alle Vorteile des modernen Bankings sind im Aist Business Center vereint. Weiters genießt der neue Kundensafe die bestmöglichen Sicherheitsstandards, um das Vermögen der Kund:innen zu verwahren – das Gegenstück in der digitalen Welt ist der neue e-Safe.

Im Zuge der Neuausrichtung der Raiffeisenbank Aist hat die Bank auch ein erfolgreiches Projekt mit einem 12-köpfigen Mitarbeiter-Team, dem sogenannten „Architektenteam“ gestartet, welches für die Zukunft des Unternehmens von großer Bedeutung ist. Das Team hat die Wurzeln des Unternehmens und der Mitarbeiter ganz deutlich aufgezeigt. Neben den fachlichen Kompetenzen und Anpassungen an die Veränderungen der Zeit konzentriert sich das Team auf die wesentlichen Dinge: Augenhöhe, Wertschätzung und Offenheit. All dies spiegelt sich im Aist Business Center und in der gesamten Raiffeisenbank Aist wieder.

Die rund 26.000 Kund:innen werden von 50 Mitarbeiter:innen im Aist Business Center und insgesamt 84 Mitarbeiter:innen in der Gesamtbank serviert und betreut. Zusätzlich gibt es eine Vermietungsfläche von mehr als 600 m<sup>2</sup> für rund 40 Arbeitsplätze. Eine gute Möglichkeit für Dienstleister, ihr Netzwerk auszubauen und im Aist Business Center modern und vernetzt zu arbeiten.

„New Work“ spielt nach dem Neubau eine große Rolle. Die heutige Zeit verlangt von den Mitarbeiter:innen ein hohes Maß an Flexibilität – im Aist Business Center hat man mit technischen Maßnahmen sowie viel natürlichem Licht und einer optimalen Raumplanung ideale Lösungen gefunden. Die Zusammenarbeit mit vielen Professionsisten aus der Region war ein besonderes Anliegen.

Die Services bietet die Bank weiterhin in allen 9 Gemeinden an – mit dem Aist Business Center wurde ein weiterer Standort geschaffen, an dem zu neuen, erweiterten Öffnungszeiten und Beratungszeiten alle Bankdienstleistungen- und weitere Dienstleistungen angeboten werden.



Foto © Toni Rappberger



Foto © Toni Rappberger

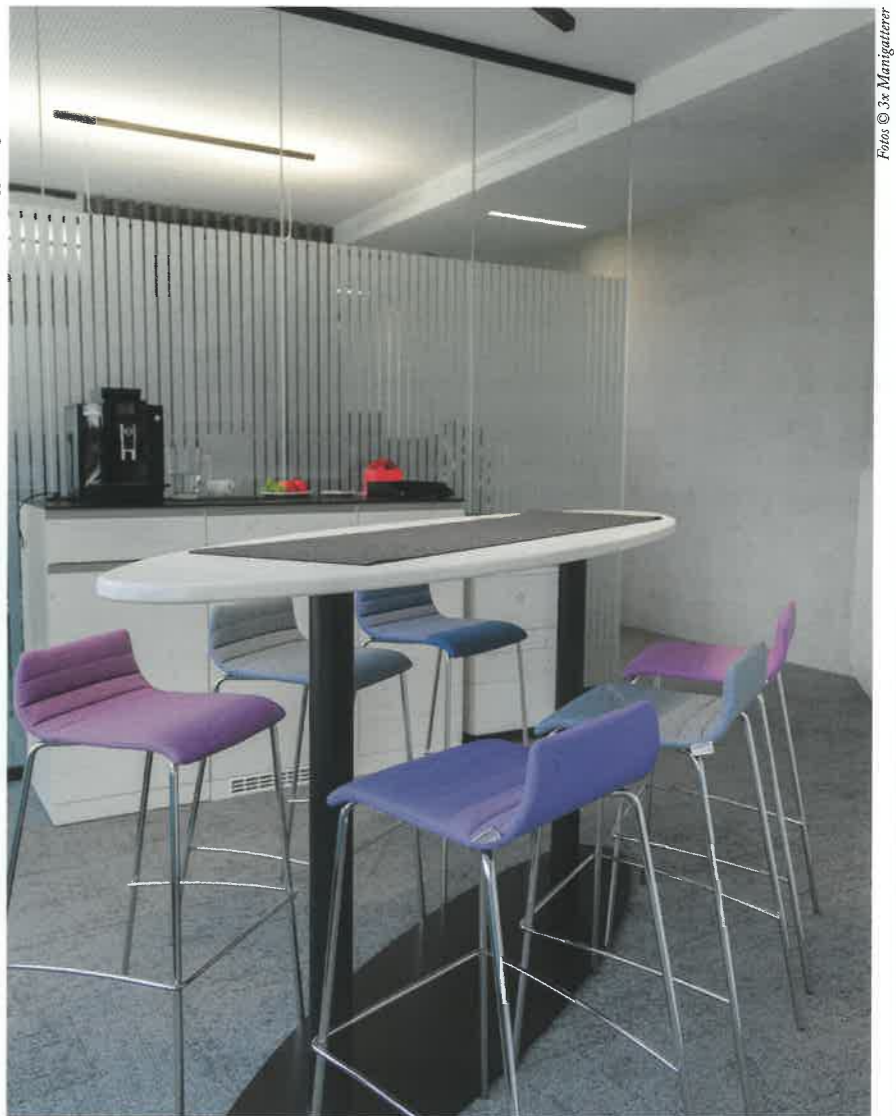


Foto © 3x Manigattner





## DAS INTERVIEW MIT ...

DIR. HUBERT WEICHELBAUMER, DIR. DIPL.-KFM. (FH) MATTHIAS TAGWERKER  
UND KARL SCHINNERL, GESCHÄFTSLEITER RAIFFEISEN AIST

**WELCHE AUSWIRKUNGEN HAT DER NEUBAU AUF DIE ORGANISATION IHRER BANK?** Wechselbauer: Mit dem Aist Business Center haben wir einen weiteren Standort geschaffen. Hier bieten wir an erweiterten Öffnungs- und Beratungszeiten alle Bankdienstleistungen an. Durch die vielen Bereiche unter dem Dach des Aist Business Centers wird auch unsere Kommunikation besser und schneller, was in weiterer Folge kürzere Bearbeitungszeiten für unsere Kunden bedeutet.

**WIE HALTEN SIE DAS HOHE DIENSTLEISTUNGSNIVEAU IN IHRER BANK?** Schinnerl: Die rd. 26.000 Kunden unserer Bank werden von 50 Mitarbeitern im Aist Business Center und insgesamt 84 Mitarbeitern in der Gesamtbank serviert und betreut. Um dieses hohe Level halten zu können, werden die Mitarbeiter regelmäßig aus- und weitergebildet. Das umfangreiche Schulungsprogramm wird von den Mitarbeitern regelmäßig in Anspruch genommen. Dank flexibler Arbeitszeitmodelle werden neben bankspezifischen Weiterbildungen auch nebenberufliche akademische Ausbildungen ermöglicht. Dank der guten Zusammenarbeit mit vielen Professionisten aus der Region konnte ein „New-Work-Konzept“ umgesetzt werden, in dem wir mit technischen Maßnahmen sowie viel natürlichem Licht und einer optimalen Raumplanung ideale Lösungen für unsere Mitarbeiter gefunden haben.

**WELCHE ROLLE SPIELEN DIE BANKSTELLEN IN ZUKUNFT?** Wechselbauer: Die Konzentration der Raiffeisen-Kompetenzen an einen Standort bringt viele Vorteile. Aus unseren neun Gemeinden haben wir eine Region geschaffen, welche mit ihrem Namen „Aist“ eine große Strahlkraft mit sich bringt. Raiffeisen Aist bleibt auch weiterhin in der Region verwurzelt und der persönliche Ansprechpartner in allen Geldangelegenheiten. Kurz gesagt: eine dynamische, sichere und zuverlässige Bank in allen neun Gemeinden.

**WELCHE ERWARTUNGEN HABEN DIE KUNDEN AN EINE REGIONALBANK?** Tagwerker: Unsere Kunden erwarten maßgeschneiderte Finanz- und Wirtschaftsdienstleistungen, indem persönliche Betreuung vor Ort und digitale Angebote bestmöglich miteinander kombiniert werden. Wir setzen unser umfangreiches Netzwerk dafür ein, um Wertschöpfung zu generieren, Lebensqualität zu verbessern und um den Menschen, Unternehmen, Institutionen und Vereinen ein verlässlicher Partner zu sein.

**WELCHE SCHWERPUNKTE SETZEN SIE IN IHRER GESCHÄFTSSTRATEGIE?** Tagwerker: Die Raiffeisen Bankengruppe ist eine starke Gemeinschaft. Entscheidend ist der genossenschaftliche Gedanke. Diesen genossenschaftlichen Gedanken wollen wir in der Region leben und unser „WIR“ und die Menschen in der Region in den Mittelpunkt stellen. Mit unseren Spezialisten haben wir die Gewissheit, dass unsere Kunden jetzt, in Zukunft und insbesondere in schwierigen finanziellen Zeiten gut beraten sind. Persönlich sowie digital. Weiters wollen wir die Chance einer nachhaltigen Wirtschaft nutzen und diese mitgestalten. Kurz gesagt: Mit unserem Handeln schaffen wir einen Mehrwert für die gesamte Region!

### Fakten zum Neubau des Aist Business Centers

Standort: *Innovationsplatz 2, 4224 Wartberg*

Investitionssumme Nebau: *11,8 Mio € netto Investitionskosten*

Kundenbestand: *10000 Kund:innen werden in der Bankstelle betreut*

Mitarbeiter:innen: *50 im Aist Business Center, 84 insgesamt in der ganzen Bank*

Gesamtfläche: *UG2 – Parkfläche – 1700 m<sup>2</sup>, UG1 – Marktfolge, Technik, Sozialräume, Veranstaltung – 900 m<sup>2</sup>*

*EG – Markt – 600 m<sup>2</sup>, OG – Vermietung – 600 m<sup>2</sup>*

Anzahl Parkplätze: *Mieter und Mitarbeiter – 63*

Bauzeit: *knapp 2 Jahre*

Anzahl der ausführende Firmen: *40*

Ökologische Lösungen die in der Filiale verbaut wurden: *Wärmepumpe für Heizung und Kühlung mit Erdspeicher, Photovoltaik- und Solaranlage*

Bilanzsumme der Raiffeisenbank Aist per 31.12.2022: *860 Mio. €*

■ banken ■ objekte ■ wohnen



Entspannt zu Ihrer neuen Bankeinrichtung?

Seit 60 Jahren steht der Name Manigatterer für Kompetenz und Know-How im Bereich Bank- und Objekteinrichtungen.

Wir liefern Lösungen - von der Planung bis zur fertigen Montage. Egal ob Neubau, Umbau oder Adaptierung, egal ob bankspezifische Möbel, einladender Empfang, SB-Zone, diskrete Beratungen, umfangreiche Handelswaren oder Schwerbau.

Wenden Sie sich an uns - so kommen Sie entspannt zu Ihrer neuen, modernen Bankeinrichtung.

Manigatterer GmbH • 4722 Peuerbach • 07276/5005-0 • [www.manigatterer.at](http://www.manigatterer.at)

